

*Anke Bodewes*  
MAKELAARDIJ



**LOMBARDSTEEG 5 B**

**3111 JM SCHIEDAM**



*Anke biedt ruimte*





*Welkom!*

Wat leuk dat u interesse heeft  
in deze woning! Mijn naam is  
Linda van Ooijen Knook en ik ben de  
makelaar van de verkoper.

Wij zijn regiobreed actief maar ons kantoor  
is geworteld in Schiedam. In de bouwkunde  
staat 'de makelaar' voor de verbinding tussen twee  
dakspanten, de makelaar verbindt en maakt stabiel.  
Wij zetten onze kennis en kunde dagelijks in waarbij we altijd  
voor de het beste resultaat voor onze opdrachtgever gaan,  
maar verliezen daarbij nooit de verbinding uit het oog!

Vragen? U kunt mij bereiken via 010 246 44 44  
of [linda@ankebodewes.nl](mailto:linda@ankebodewes.nl)





## *Kenmerken*

HUURPRIJS: € 1.850 p.m.

Soort: bovenwoning

Inhoud: 301 m<sup>3</sup>

Woonoppervlakte: 93 m<sup>2</sup>

Perceeloppervlakte: 117 m<sup>2</sup>



## Lombardsteeg 5b in Schiedam

Locatie, locatie, locatie! En in dit geval kunnen we daar ook nog aan toevoegen : luxe, luxe, luxe! Deze prachtige bovenwoning is in 2020 door de eigenaar omgetoverd tot een high-end instaplare, (deels) gemeubileerde woning met twee badkamers, dus ideaal geschikt voor als je bijvoorbeeld met een collega, vriend of vriendin samen wilt wonen, maar wel je eigen 'natje en droogje' wenst voor wat betreft slapen en douchen.

De woning is grotendeels gemeubileerd en daarmee geschikt voor tijdelijke verhuur (voorkeur wel minimaal 1 jaar) en voor expats bijvoorbeeld.

Voor de indeling en afmetingen verwijzen wij u naar de plattegrond.

Puntsgewijs:

- huurperiode van minimaal 1 jaar geniet de voorkeur, in de basis met een tijdelijke huurovereenkomst;
- inkomenseis is minimaal € 5.550,- bruto per maand voor 1 persoonshuishouden, in geval van twee persoonshuishouden € 6.500,- bruto per maand, indien je niet aan deze inkomenseis voldoet, is een garantsteller bespreekbaar;
- huurder gaat akkoord met screening voor de NVM woontoets;
- servicekosten € 75,- per maand;
- dubbele bewoning / huurovereenkomst op twee namen is toegestaan;
- de woning beschikt over twee slaapkamers met beiden een eigen badkamer;
- de woning is gestoffeerd en deels gemeubileerd;
- eventuele specifieke wensen opleverniveau bespreekbaar;
- huisdieren zijn niet toegestaan;
- borg is minimaal 1 maand huur,-, verhuurder kan hier een ander voorstel voor doen;
- huurbetaling per maand, voorkeur via automatische incasso;
- huurprijs is exclusief gas, water en elektra
- luxe keuken met oa een Bora kookplaat, vriezer, grote koelkast, vaatwasser en veel bergruimte;
- flinke (berg) vliering);

- privé fietsenstalling;
- oplevering kan spoedig, in elk geval niet later dan de eerste van de eerstvolgende maand.

Deze informatie is door ons met de nodige zorgvuldigheid samengesteld. Onzerzijds wordt echter geen enkele aansprakelijkheid aanvaard voor enige onvolledigheid, onjuistheid of anderszins, dan wel de gevolgen daarvan. Noch kan aan de vermelde informatie enig recht worden ontleend. Alle opgegeven maten en oppervlakten zijn indicatief.

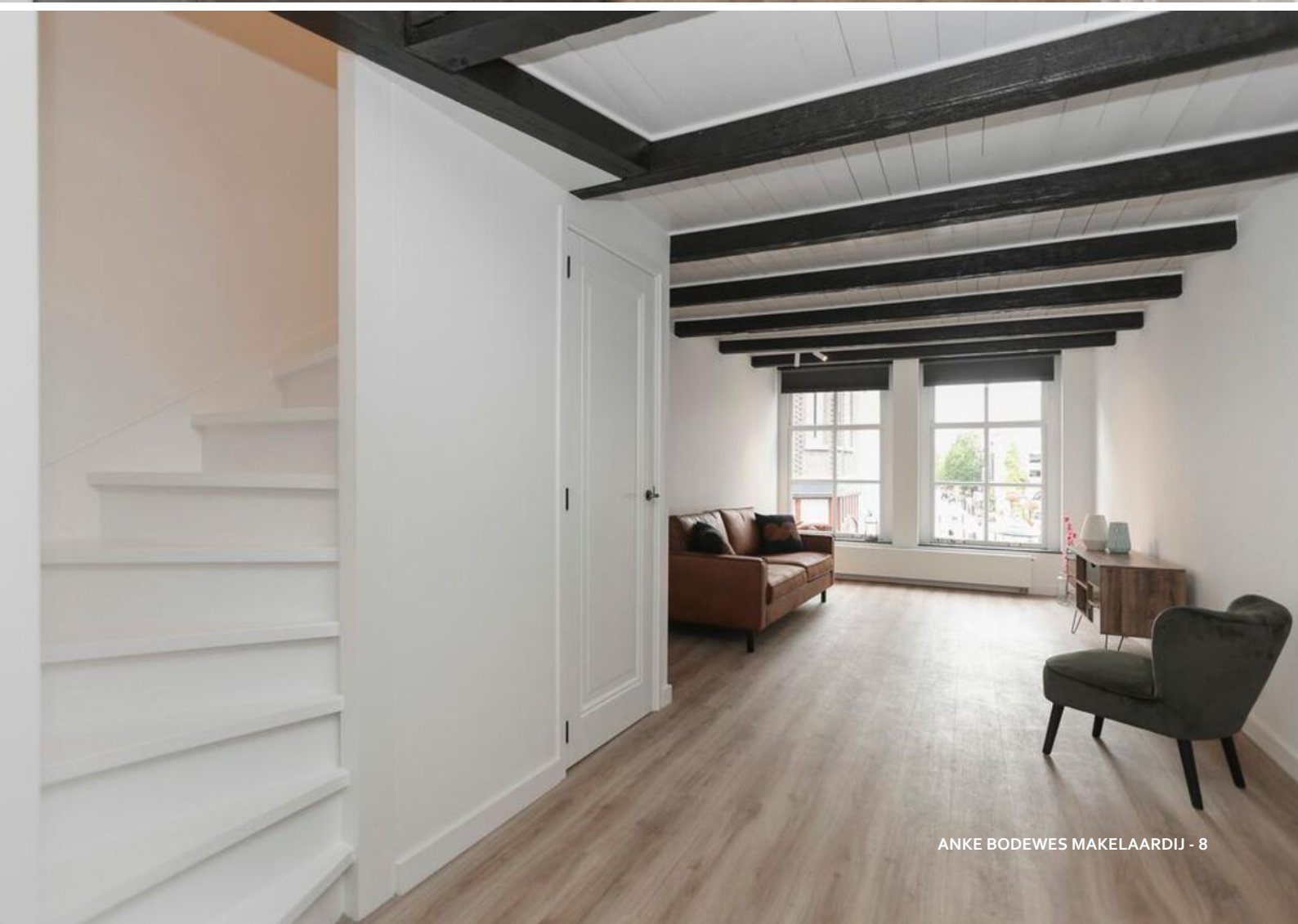


































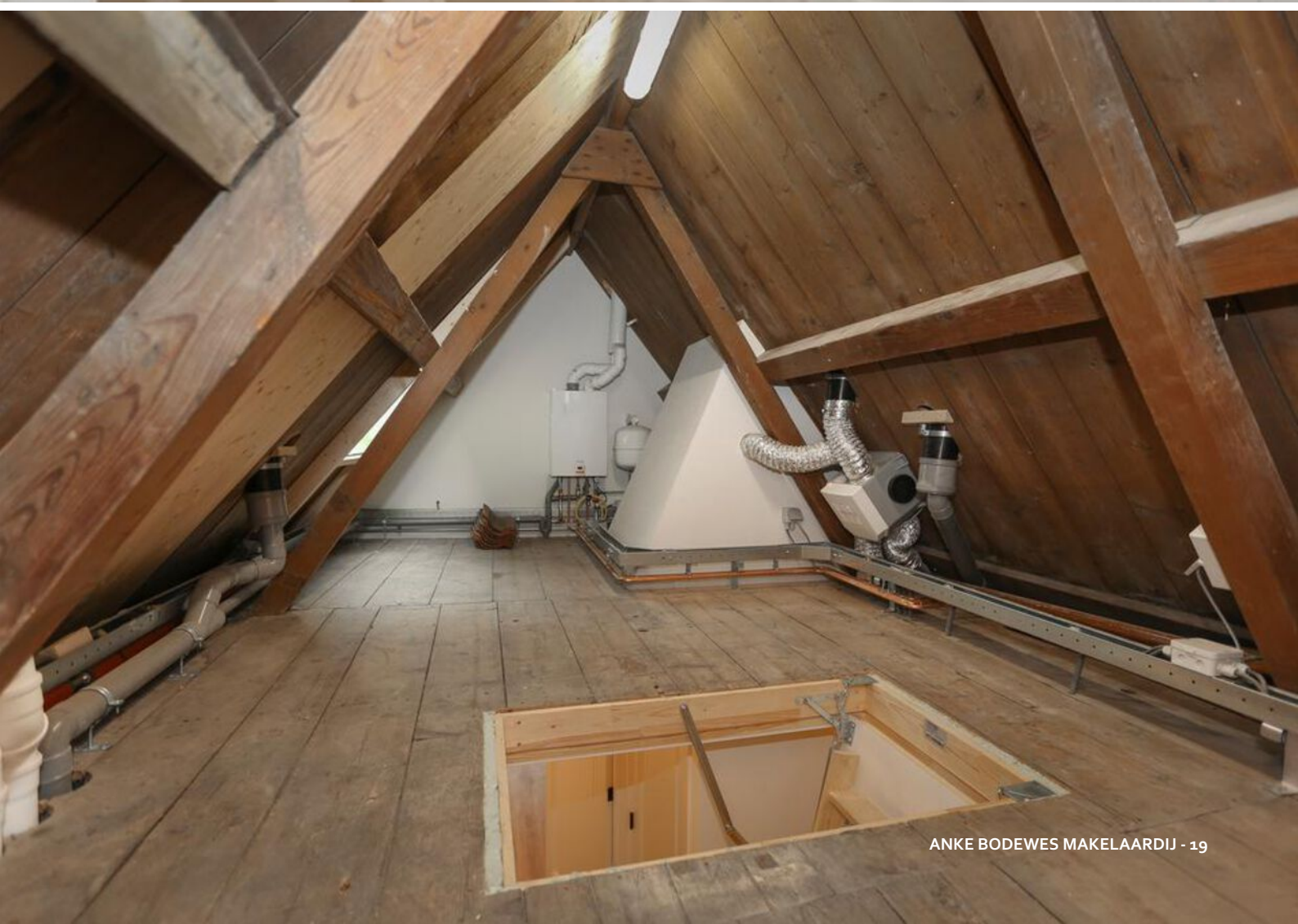










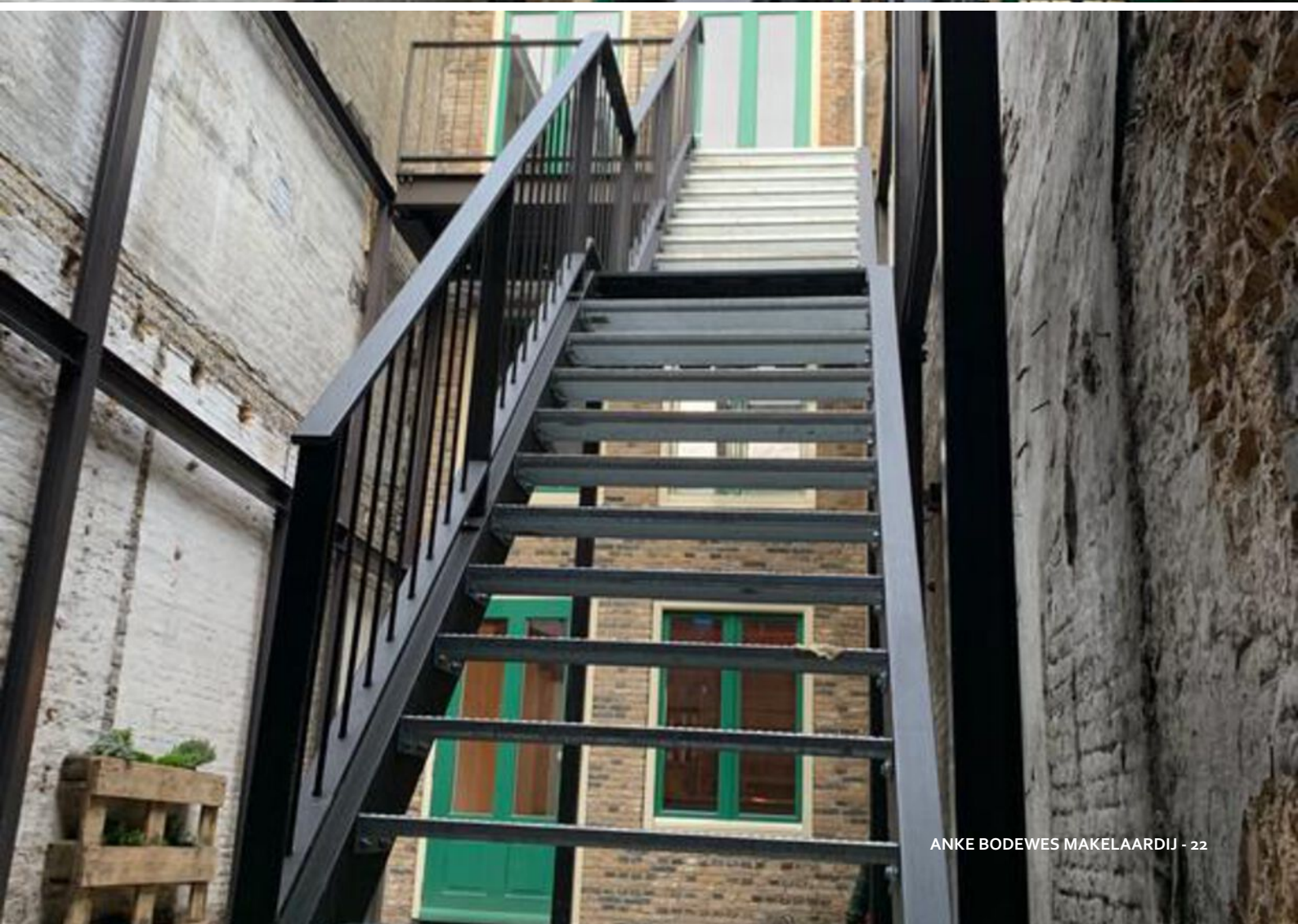








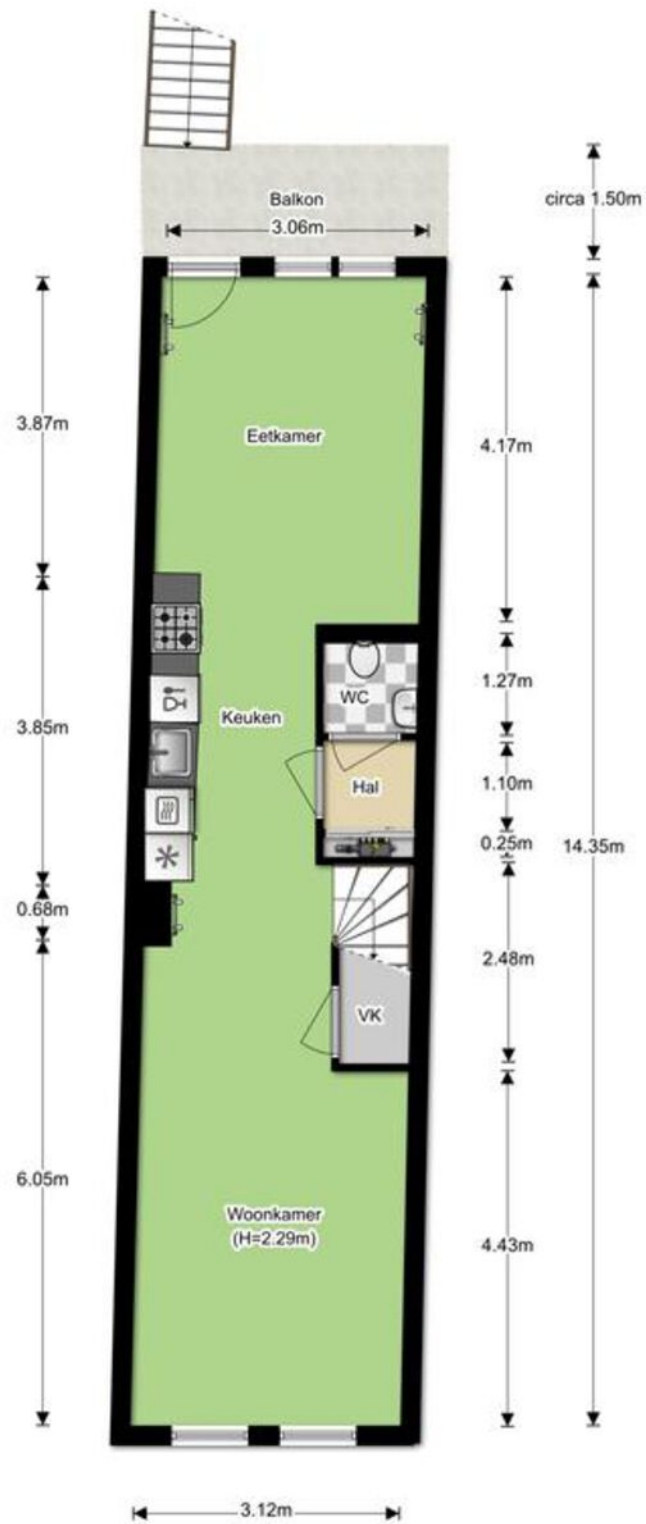








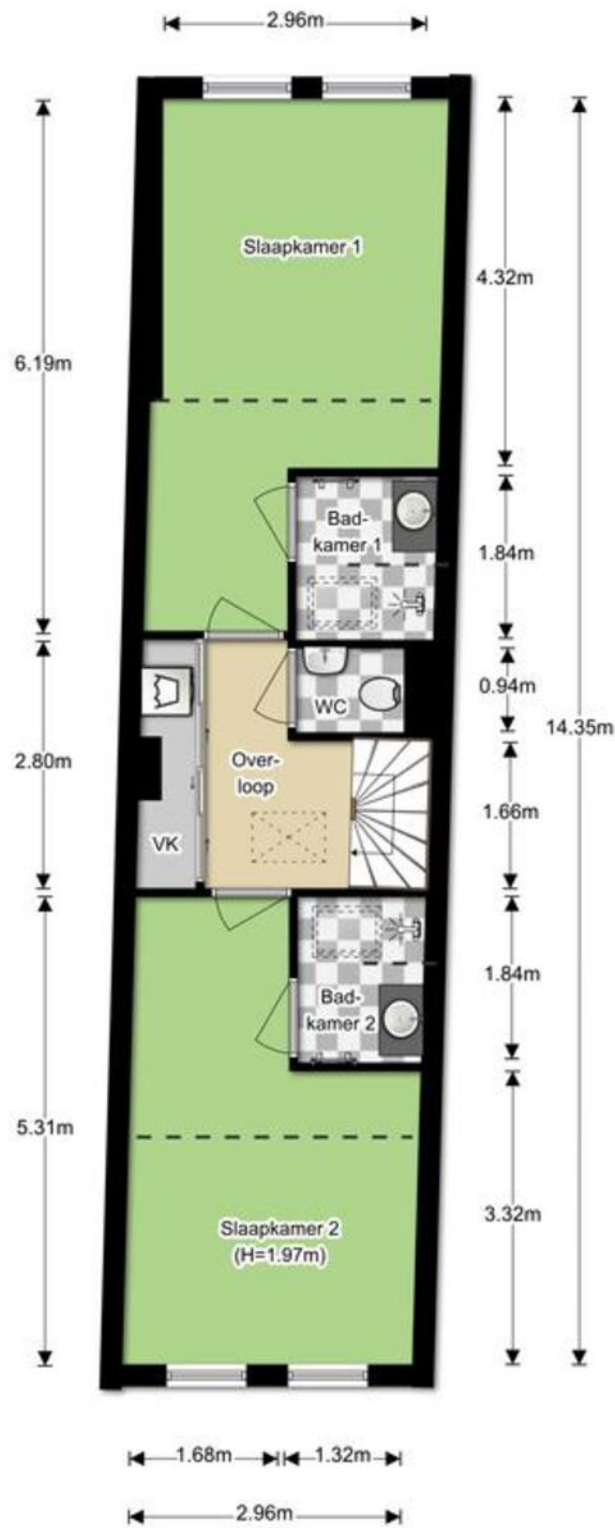




## PLATTEGROND

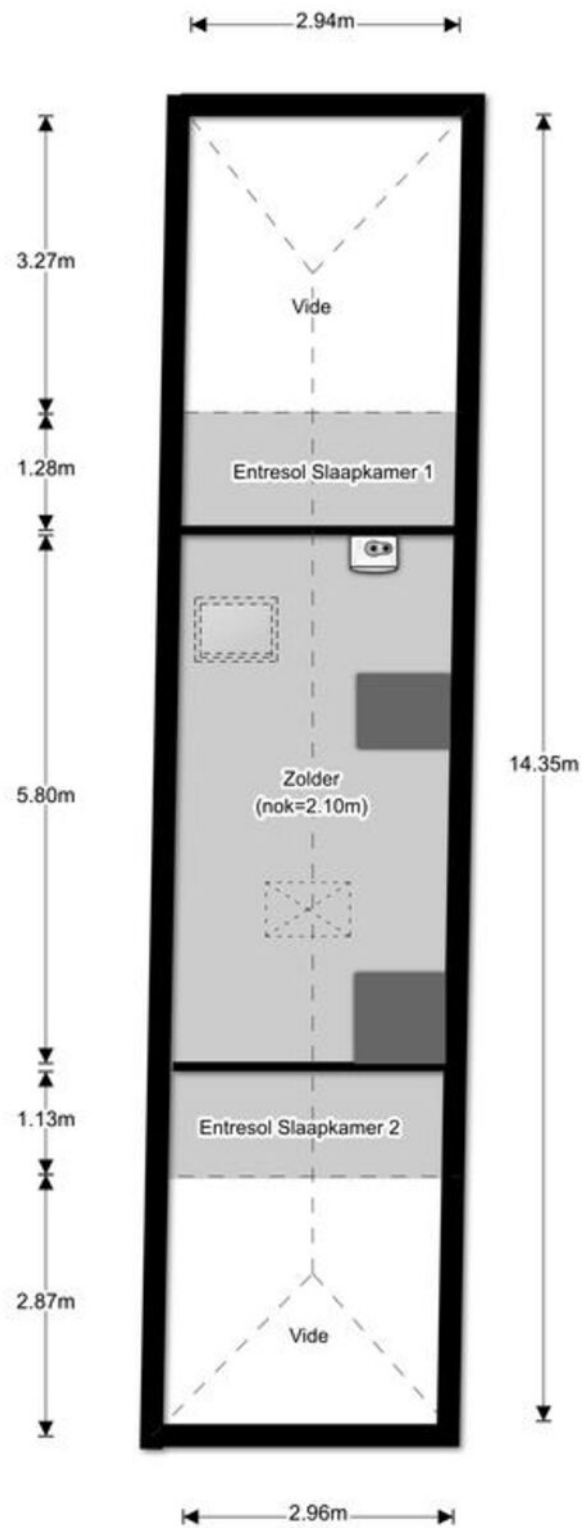
## 1E VERDIEPING





## PLATTEGROND

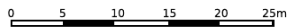
## 2E VERDIEPING




## PLATTEGROND

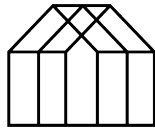
## ZOLDER, ENTRESOLS





<p>12345 25</p> <p>— Vastgestelde kadastrale grens — Voorlopige kadastrale grens — Administratieve kadastrale grens — Bebouwing</p> <p>Voor een eensluidend uittreksel, geleverd op 29 juli 2020 De bewaarder van het kadaster en de openbare registers</p>	<p>Schaal 1: 500</p> <p>Kadastrale gemeente Schiedam Sectie B Perceel 3540</p> <p>Aan dit uittreksel kunnen geen betrouwbare maten worden ontleend. De Dienst voor het kadaster en de openbare registers behoudt zich de intellectuele eigendomsrechten voor, waaronder het auteursrecht en het databankenrecht.</p>	
---	--	---

# KADASTRALE KAART



*Anke Bodewes*  
MAKELAARDIJ

## INTERESSE?

Wij helpen je graag verder. maak een afspraak via  
[info@ankebodewes.nl](mailto:info@ankebodewes.nl)  
of 010 - 246 4444.

*Anke biedt ruimte*



**ANKE BODEWES MAKELAARDIJ**  
Hargplein 118  
3121 VG Schiedam

010 - 246 4444  
[info@ankebodewes.nl](mailto:info@ankebodewes.nl)  
[www.ankebodewes.nl](http://www.ankebodewes.nl)